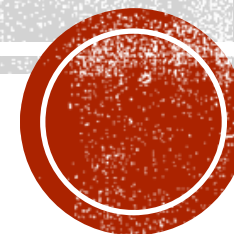




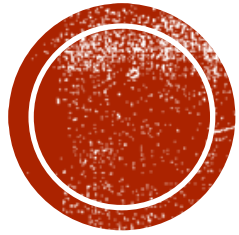
Prešovská univerzita v Prešove
Pedagogická fakulta
Katedra špeciálnej pedagogiky

RIZIKOVÉ A PROTEKTÍVNE FAKTORY REZIDENCIÁLNEJ STAROSTLIVOSTI Z PERSPEKTÍVY ADOLESCENTOV VO VÄZENÍ



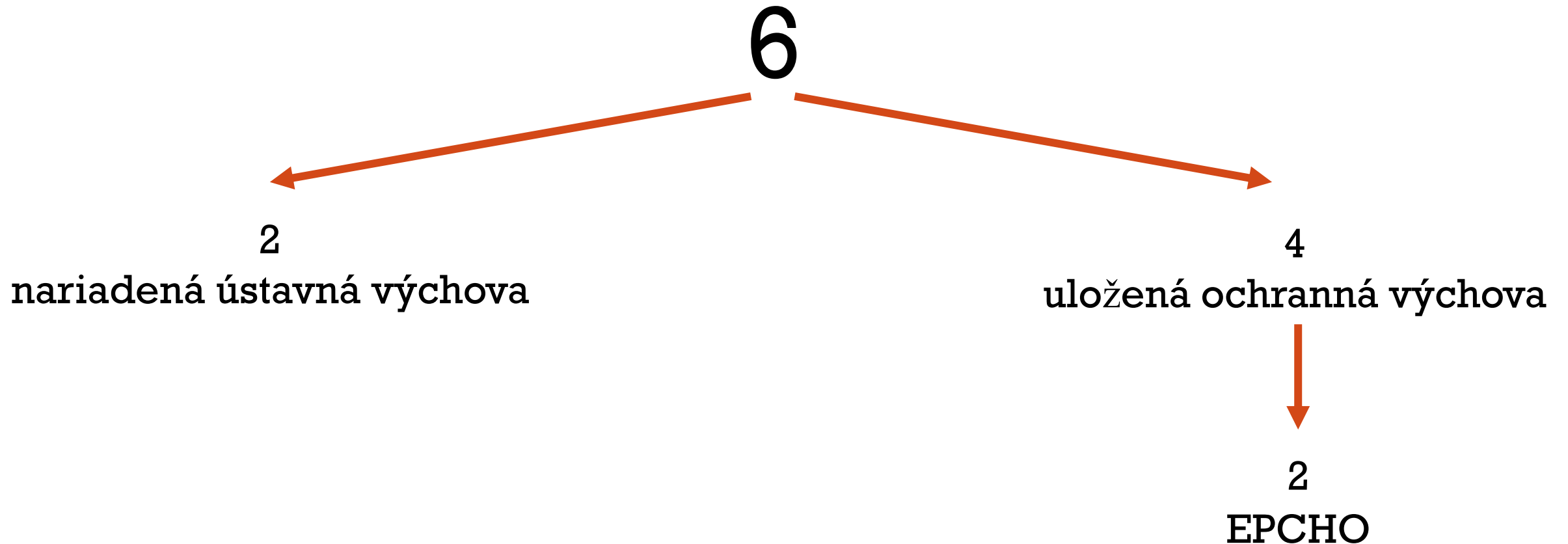
Anna Semanová

CIELE PRIESKUMU



- identifikovať rizikové faktory sociálneho zlyhania, resp. vylúčenia v súvislosti s rezidenciálnou starostlivosťou z perspektívy mladistvých vo väzení;
- identifikovať protektívne faktory rezidenciálnej starostlivosti z perspektívy mladistvých vo väzení.

CHARAKTERISTIKA VÝBEROVÉHO SÚBORU



CHARAKTERISTIKA VÝBEROVÉHO SÚBORU

- **Rodinná anamnéza**

 - 4 participantí - kriminálna záťaž

- **Osobná anamnéza**

 - 2 participantí - opakované pobyty v rôznych zariadeniach na výkon ústavnej a ochrannej výchovy



CHARAKTERISTIKA VÝBEROVÉHO SÚBORU



1

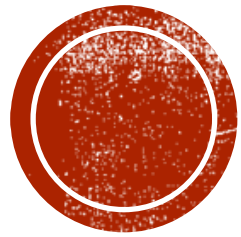


3



2

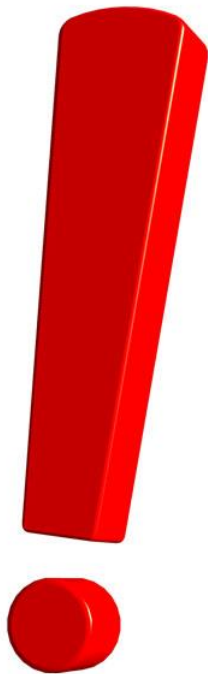
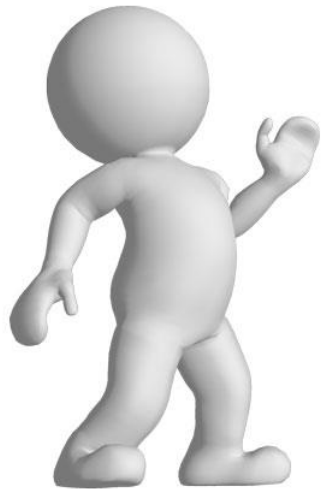




VÝSLEDKY PRIESKUMU



RETROSPEKTÍVNE POROZUMENIE RIZIKOVÝCH FAKTOROV REZIDENCIÁLNEJ STAROSTLIVOSTI



	Participant					
	D	L	E	A	R	B
1. Výchovný režim						
1. 1 Nedostatočné zabezpečenie objektu – voľný režim		*		*		*
1. 2 Nedôslednosť		*	*	*		
1. 3 Negatívny príklad						
- rovesníkov	*		*	*		*
- v procese reedukácie		*		*		
1. 4 Absencia protidrogovej liečby/možnosť získania drog	*	*		*	*	*



RETROSPEKTÍVNE POROZUMENIE PROTEKTÍVNYCH FAKTOROV REZIDENCIÁLNEJ STAROSTLIVOSTI



	Participant					
	D	L	E	A	R	B
1. Možnosť vzťahovej osoby						
1.1 sociálna opora	*		*		*	
2. Výchovný režim						
2.1 spravodlivosť	*				*	
2.2 prísnosť a dôslednosť	*				*	
3. Osvojenie si nových zručností a schopností (sebaobslužné činnosti, domáce práce, športové zručnosti)	*		*		*	

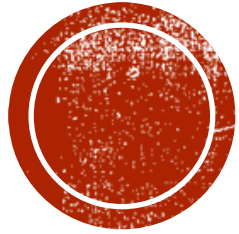


ZÁVER



- výsledky nemožno zovšeobecniť;
- aktualizácia sondy;
- apel na protektívne faktory rezidenciálnej starostlivosti;
- apel na potreby mladistvých a rolu vychovávateľov;
- význam korektívnej emočnej skúsenosti;
- význam pozitívneho spevňovania.





Ďakujem za pozornosť.



AGENTÚRA
NA PODPORU
VÝSKUMU A VÝVOJA

Príspevok bol podporený Agentúrou na podporu výskumu a vývoja na základe zmluvy č. APVV-0851-12 *Osobnostné a sociálne faktory školskej úspešnosti žiakov so špeciálnymi výchovno-vzdelávacími potrebami v podmienkach inklúzie.*